

Ref. **3409**

EXTRACTOR TORNILLOS

Screw Extractor
Extracteur vis

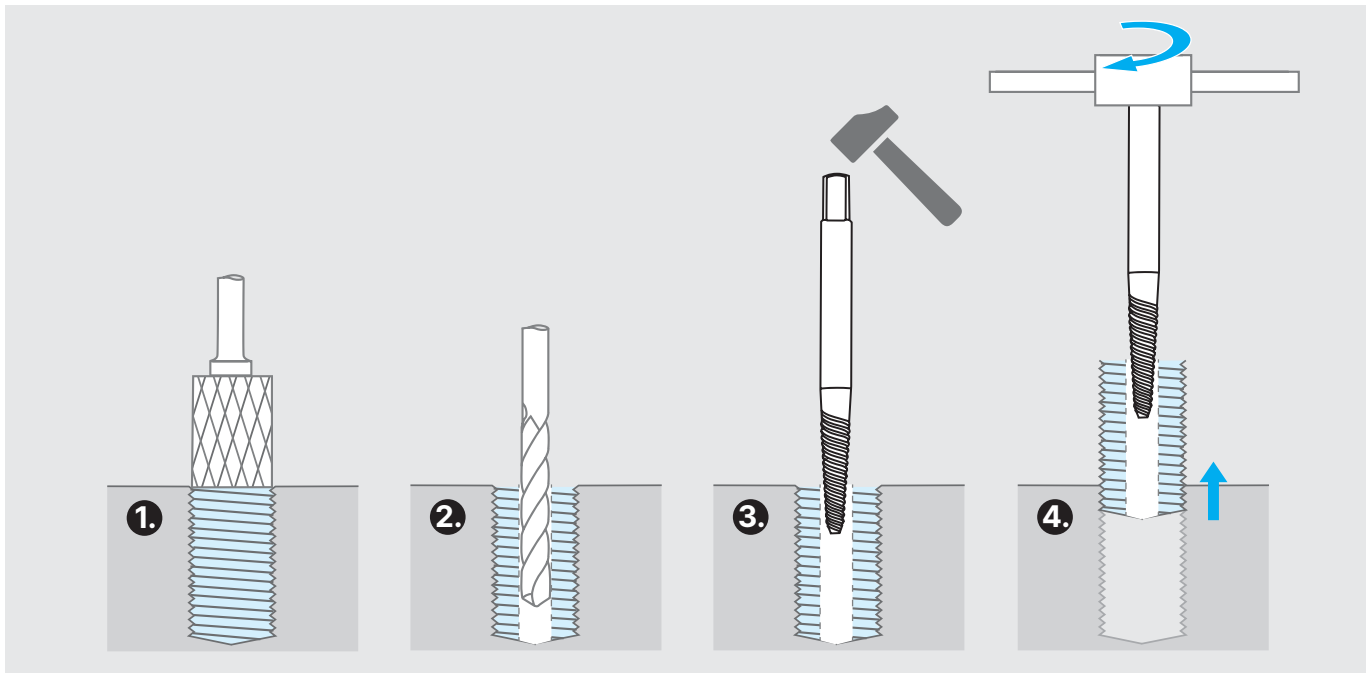


Mod.	Para tornillos For Screws Pour vis	Para tornillos For Screws Pour vis	D mm	a mm	Nº Art.	€
010	M3-M6	1/8-1/4	2,50	2,70	40639	3,08
020	M6-M8	1/4-5/16	3,00	3,80	40641	3,08
030	M8-M11	5/16-7/16	4,50	4,90	40642	3,21
040	M11-M14	7/16-9/16	6,00	7,00	40644	4,54
050	M15-M18	9/16-3/4	8,00	9,00	40645	7,12
060	M18-M24	3/4-1	11,00	12,00	40647	11,30



Set 5 Pcs

Juego para tornillos Set for Screws Jeu pour vis	Juego para tornillos Set for Screws Jeu pour vis	Nº Art.	€
M3-M18	1/8-3/4	75905	21,03



INSTRUCCIONES USO:

1. Alisar la superficie del tornillo con rotativa Ref. 9260.
2. Taladrar un agujero centrado con broca apropiada. Recomendamos Ref. 1016.
3. Introducir el extractor asegurándose de que quede fijo.
4. Girar el extractor hacia la izquierda hasta extraer el tornillo.

DIRECTIONS FOR USE:

1. Grind the Surface of the screw head with Rotary Burr Ref. 9260.
2. Drill a hole on the screw using a suitable drill bit. We recommend our Ref. 1016.
3. Introduce the extractor and make sure it gets fixed/locked.
4. Turn left the extractor until the screw gets out.

INSTRUCTIONS D'EMPLOI:

1. Lissez la surface de la vis avec une fraise lime rotative Réf. 9260.
2. Percez un trou centré avec un foret approprié. Nous recommandons notre Réf. 1016.
3. Insérez l'extracteur et assurez-vous qu'il est fixé.
4. Tournez à gauche l'extracteur jusqu'à retirer la vis.

